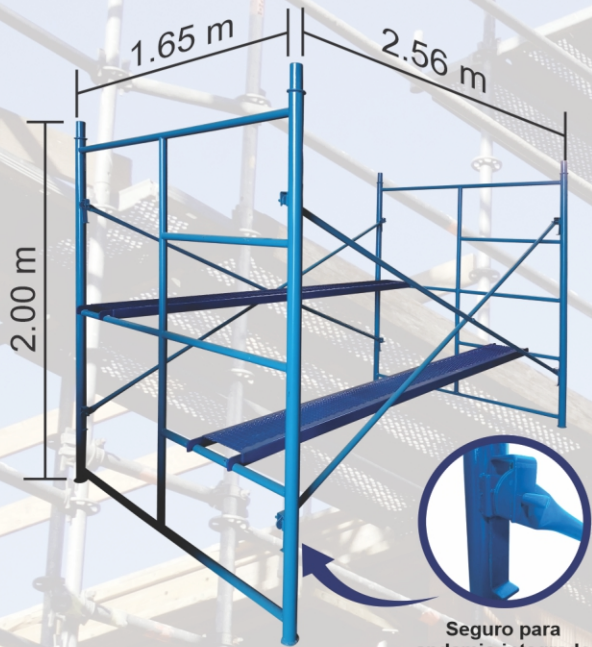




Andamios

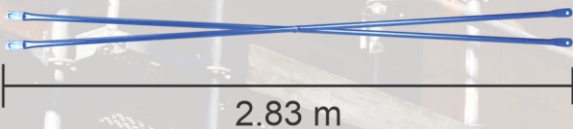
Kit Andamio

Ancho: 1.62 m
Alto: 2.00 m
Largo: 2.56 m



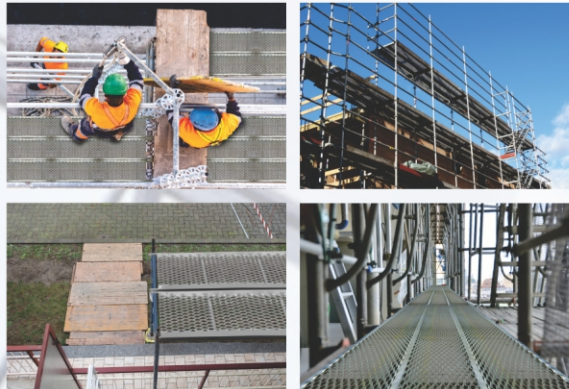
Crucetas

*Se incluyen dos crucetas por kit de andamio.



El seguro cuenta con un dobles, el cual evita que se salga, además de ser parte de una sola estructura

Galería



**Forja Artística
Renacimiento
S.A. de C.V.**

PLANTA Y OFICINAS GENERALES (MATRIZ)

Av. Tres No.127, Col. Central de Carga, San Nicolás de los Garza, Nuevo León
Teléfonos: 01 (81) 8377-9705, (81) 8379-1097

CENTRO DE DISTRIBUCIÓN ESTADO DE MEXICO

Av. Vicente Lombardo Toledano, No.21 Bodega 6, Col. San Francisco Xalostoc, Ecatepec Edomex C.P.55310

Teléfono: 5790-6843

CENTRO DE DISTRIBUCIÓN LA BARCA, JALISCO

Av. revolución, No.150-B, Col. Centro, La Barca Jalisco

Teléfono: 3935-7382

Visítanos en nuestra
redes sociales

f /forjaoficial

@forjaoficial

www.fartisticar.com.mx



Visítanos en nuestra Tienda Oficial



**Forja Artística
Renacimiento
S.A. de C.V.**



**MEJOR CALIDAD Y
MAYOR SEGURIDAD**

Que es un Andamio?

Los andamios son elementos imprescindibles a la hora de construir o remodelar un edificio. Estas herramientas son estructuras indispensables para trabajar de forma eficiente, cómoda y segura en las alturas.

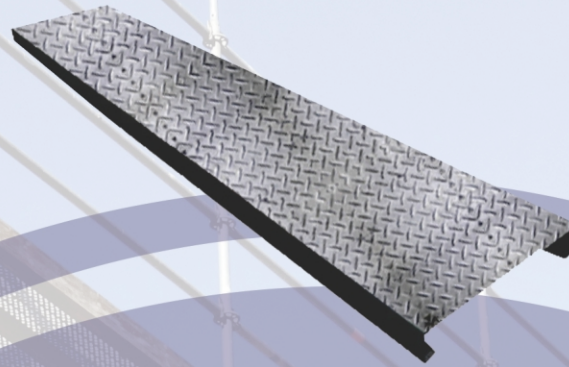
Que es un Tablón?

Se trata de una tabla resistente y anti resbalante ubicada horizontalmente donde las personas realizan el trabajo. No debe acumular agua y cada esquina debe estar bien asegurada a fin de evitar algún accidente mortal tanto para los que están sobre ella como los que están debajo.

Ventajas

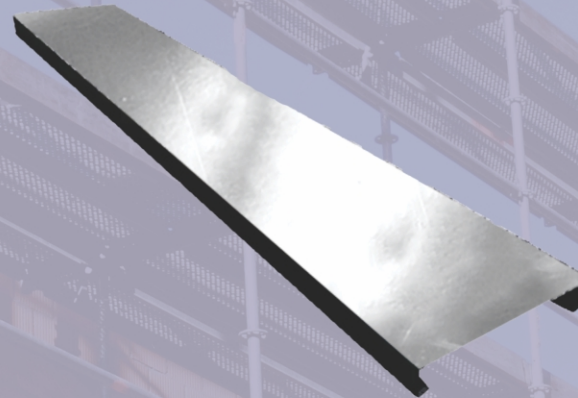
- Antiderrapante
- Larga durabilidad
- Diseño Monolíticos
- Resistente a la corrosión
- Durabilidad y Estabilidad
- Mayor capacidad de cargas
- Fácil de montar y desmontar

Nuestros Productos



Tablón Antiderrapante

Medida: 10" x 2.44 mts.
Altura: 2 1/4"
Cal. 14

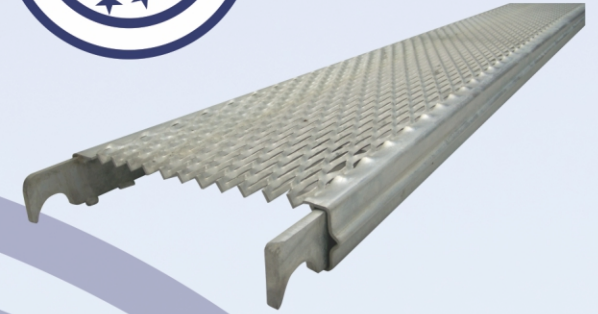


Tablón Liso

Medida: 10" x 2.44 mts.
Altura: 2 1/4"
Cal. 14



Tablón Monolítico



Tablón Desplegado

Medida: 10" x 2.44 mts.
Altura: 2 1/4"
Cal. 14

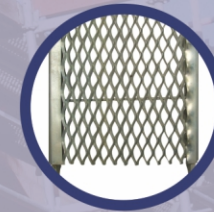
Los ganchos del tablón son más grandes que los de los tablonces comunes. Esto permite que el tablón pueda colgar directamente sobre los postes horizontales del sistema de andamios multi direccionales y crear un área de trabajo favorable.



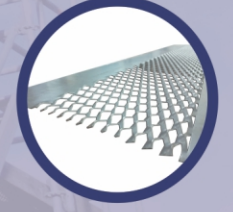
Refuerzos Internos



Gancho Integrado



Rejilla Antideslizante



Diseño Monolítico

